

123-hausbau.de

Häuser zum Wohlfühlen



SV 210

Abbildung entspricht Sonderwünsche

STADTVILLA

Ausstattung

- nach neuester EnEV 2016 errichtet
- Klimaschutzfenster 6-Kammerprofil, 3-fach Verglasung
- Rollläden im Erd- und Obergeschoss
- Natursteinfensterbänke z. B.: innen Jura Marmor, außen Granit
- edelengobierte Tondachziegel der Firma Röben
Fabrikat: MONZAplus, Farben: kupferrot, kastanien-rotbraun, schiefergrau oder schwarz-matt
- Dachneigung 24°, großzügiger Dachüberstand b=50 cm
- Fliesen im Bad und Gäste-WC
- Dusche ebenerdig gefliest
- endbehandelte, formschöne Vollholztreppe aus Buche
- Fußbodenheizung im Erd- und Obergeschoss mit elektrischer Einzelraumsteuerung
- Dachboden für Lagerzwecke statisch vorbereitet
- wärmegeämmte Bodenklapptreppe
- hocheffiziente, modulierende Luftwärmepumpe der Firma ROTEX, zusätzlich mit ROTEX Hybrid Cube, Warmwasser- und Solarspeicher mit überragenden wasserhygienischen Eigenschaften
- Innenwände massiv
- Außenmauerwerk: LIAPLAN® ULTRA 08 d=36,5 cm
- farbige Fassade – große Auswahl an Farbtönen
- Bauantrag, Erdarbeiten und Bodenplatte

Bauherrenschutzbrief für Ihre Sicherheit

- Projektüberwachung durch erfahrene Bauleiter
- Planung und Projektprüfung durch eigene, erfahrene Architekten
- Rauchmelder eingebaut
- Festpreisgarantie
- Bauzeitgarantie
- 5 Jahre volle Gewährleistung durch die BRALE GmbH auf alle Bauleistungen, keine Abtretung an Versicherungen
- Bauleistungsversicherung
- Bauherrenhaftpflicht
- Baufertigstellungsbürgschaft



Bürger
Bonitäts
Index

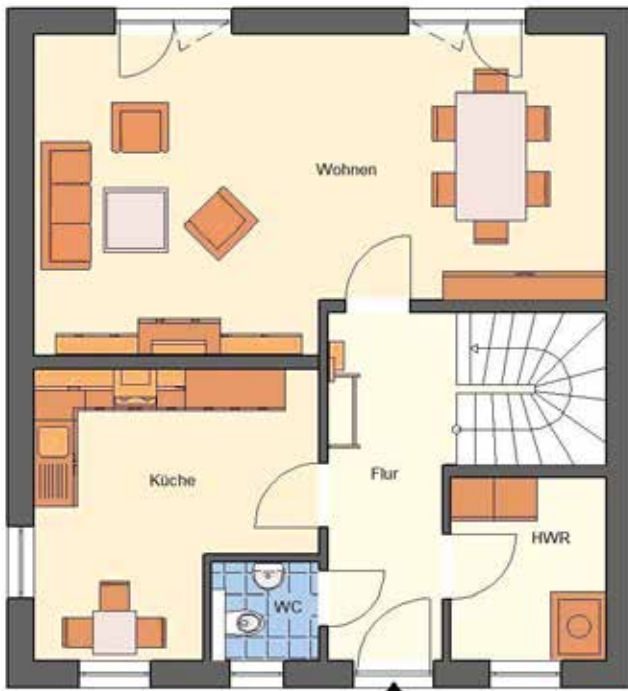
Prädikat
„Sehr gut“

1,5

123-hausbau.de

Häuser zum Wohlfühlen

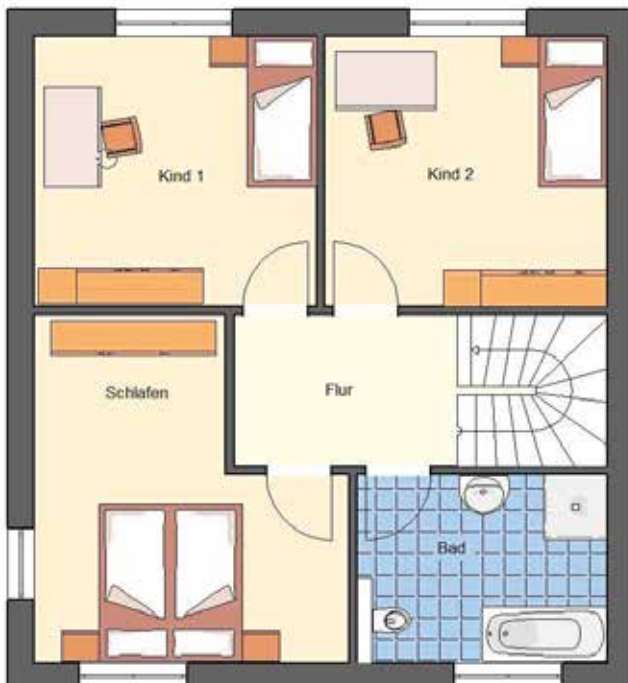
STADTVILLA – 210



Erdgeschoss

Wohnen	32,70 m ²
Küche	13,78 m ²
Flur	12,56 m ²
WC	1,84 m ²
HWR	5,50 m ²

Gesamtfläche 66,38 m²



Obergeschoss

Schlafen	17,42 m ²
Flur	6,69 m ²
Bad	8,85 m ²
Kind 1	14,79 m ²
Kind 2	14,81 m ²

Gesamtfläche 62,56 m²

GESAMTFLÄCHE: 128,94 m²

- Hausaußenmaße: 8,75 m x 9,50 m
- Maßangaben sind ca. Werte und können Abweichungen enthalten
- Änderungen, Erweiterungen, z. B. mit Keller gegen Aufpreis möglich
- in der Abbildung sind Sonderausstattungen enthalten

