

# 123-hausbau.de

Häuser zum Wohlfühlen



Abbildung enthält Sonderwünsche

## EINFAMILIENHAUS

### Ausstattung

- nach neuester EnEV 2016 errichtet
- Klimaschutzfenster 6-Kammerprofil, 3-fach Verglasung
- Rollläden im Erd- und Dachgeschoss
- Natursteinfensterbänke z. B.: innen Jura Marmor, außen Granit
- edelengobierte Tondachziegel der Firma Röben  
Fabrikat: MONZAplus, Farben: kupferrot, kastanien-rotbraun, schiefergrau oder schwarz-matt
- Dachneigung 45°, großzügige Dachüberstände, traufseitig bis b=65 cm, giebelseitig bis b=20 cm
- Fliesen im Bad und Gäste-WC
- Dusche ebenerdig gefliest
- endbehandelte, formschöne Vollholztreppe aus Buche
- Fußbodenheizung im Erd- und Dachgeschoss mit elektrischer Einzelraumsteuerung
- Spitzboden für den Ausbau statisch vorbereitet
- wärmedämmte Bodenklapptreppe
- hocheffiziente, modulierende Luftwärmepumpe der Firma ROTEX, zusätzlich mit ROTEX Hybrid Cube, Warmwasser- und Solarspeicher mit überragenden wasserhygienischen Eigenschaften
- Außenmauerwerk: LIAPLAN® ULTRA 08 d=36,5 cm
- farbige Fassade – große Auswahl an Farbtönen
- Drempel Rohbauhöhe ca. h=100 cm
- Bauantrag, Erdarbeiten und Bodenplatte

### Bauherrenschutzbrief für Ihre Sicherheit

- Projektüberwachung durch erfahrene Bauleiter
- Planung und Projektprüfung durch eigene, erfahrene Architekten
- Rauchmelder eingebaut
- Festpreisgarantie
- Bauzeitgarantie
- 5 Jahre volle Gewährleistung durch die BRALE GmbH auf alle Bauleistungen, keine Abtretung an Versicherungen
- Bauleistungsversicherung
- Bauherrenhaftpflicht
- Baufertigstellungsbürgschaft



**Bürger  
Bonitäts  
Index**

Prädikat  
„Sehr gut“

1,5

# 123-hausbau.de

Häuser zum Wohlfühlen

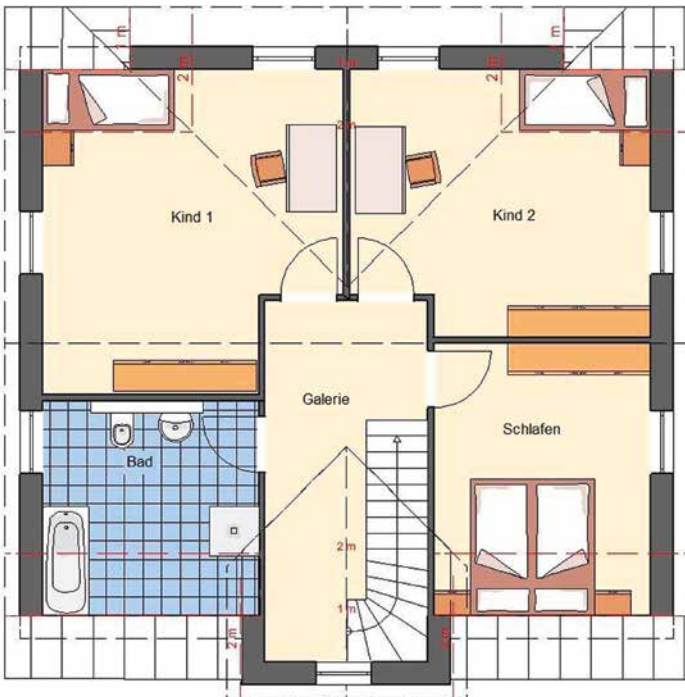
## EINFAMILIENHAUS – 160



### Erdgeschoss

Wohnen	31,19 m <sup>2</sup>
Küche	12,27 m <sup>2</sup>
Diele	13,93 m <sup>2</sup>
WC	3,88 m <sup>2</sup>
HWR	7,41 m <sup>2</sup>
Büro/Arbeiten	7,41 m <sup>2</sup>

**Gesamtfläche 82,89 m<sup>2</sup>**



### Dachgeschoss

Schlafen	15,20 m <sup>2</sup>
Galerie	11,02 m <sup>2</sup>
Bad	11,99 m <sup>2</sup>
Kind 1	23,07 m <sup>2</sup>
Kind 2	19,85 m <sup>2</sup>

**Gesamtfläche 81,12 m<sup>2</sup>**

**GESAMTFLÄCHE: 164,01 m<sup>2</sup>**

- Hausaußenmaße: 10,50 m x 9,50 m und Erker
- Maßangaben sind ca. Werte und können Abweichungen enthalten
- Änderungen, Erweiterungen, z. B. mit Keller gegen Aufpreis möglich
- in der Abbildung sind Sonderausstattungen enthalten