

123-hausbau.de

Häuser zum Wohlfühlen



EFH 110

Abbildung entspricht Sonderwünsche

EINFAMILIENHAUS

Ausstattung

- nach neuester EnEV 2016 errichtet
- Klimaschutzfenster 6-Kammerprofil, 3-fach Verglasung
- Rollläden im Erd- und Dachgeschoss
- Natursteinfensterbänke z. B.: innen Jura Marmor, außen Granit
- edelengobierte Tondachziegel der Firma Röben
Fabrikat: MONZAplus, Farben: kupferrot, kastanien-rotbraun, schiefergrau oder schwarz-matt
- Dachneigung 45°, großzügige Dachüberstände, traufseitig bis b=65 cm, giebelseitig bis b=20 cm
- Fliesen im Bad und Gäste-WC
- Dusche ebenerdig gefliest
- endbehandelte, formschöne Vollholztreppe aus Buche
- Fußbodenheizung im Erd- und Dachgeschoss mit elektrischer Einzelraumsteuerung
- Spitzboden für den Ausbau statisch vorbereitet
- wärmedämmte Bodenklapptreppe
- hocheffiziente, modulierende Luftwärmepumpe der Firma ROTEX, zusätzlich mit ROTEX Hybrid Cube, Warmwasser- und Solarspeicher mit überragenden wasserhygienischen Eigenschaften
- Außenmauerwerk: LIAPLAN® ULTRA 08 d=36,5 cm
- farbige Fassade – große Auswahl an Farbtönen
- Drempel Rohbauhöhe ca. h=100 cm
- Bauantrag, Erdarbeiten und Bodenplatte

Bauherrenschutzbrief für Ihre Sicherheit

- Projektüberwachung durch erfahrene Bauleiter
- Planung und Projektprüfung durch eigene, erfahrene Architekten
- Rauchmelder eingebaut
- Festpreisgarantie
- Bauzeitgarantie
- 5 Jahre volle Gewährleistung durch die BRALE GmbH auf alle Bauleistungen, keine Abtretung an Versicherungen
- Bauleistungsversicherung
- Bauherrenhaftpflicht
- Baufertigstellungsbürgschaft



**Bürger
Bonitäts
Index**

Prädikat
„Sehr gut“

1,5

123-hausbau.de

Häuser zum Wohlfühlen

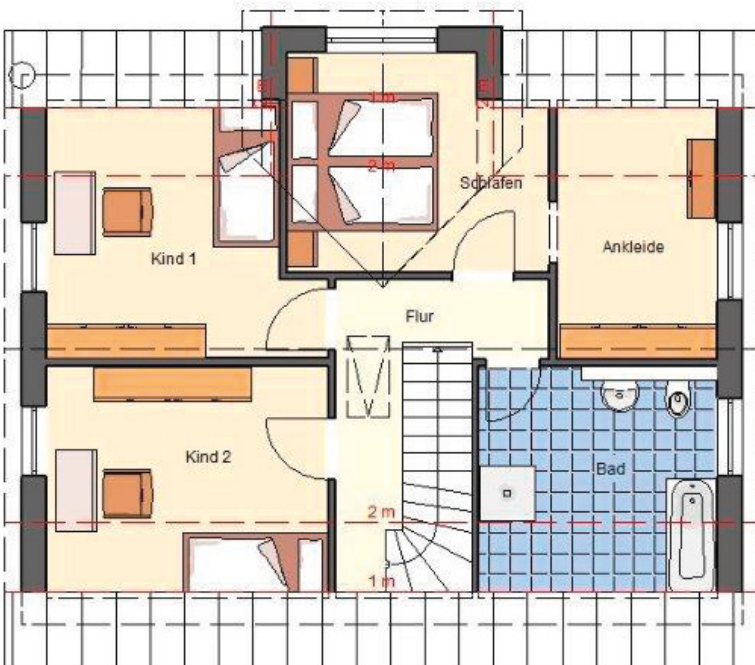
EINFAMILIENHAUS – 110



Erdgeschoss

| | |
|--------------|----------------------|
| Wohnen/Essen | 36,75 m ² |
| Küche | 12,08 m ² |
| Flur | 10,53 m ² |
| WC | 2,57 m ² |
| HWR | 7,25 m ² |

Gesamtfläche 69,19 m²



Dachgeschoss

| | |
|----------|----------------------|
| Ankleide | 8,88 m ² |
| Schlafen | 11,58 m ² |
| Flur | 6,57 m ² |
| Bad | 11,44 m ² |
| Kind 1 | 13,62 m ² |
| Kind 2 | 13,94 m ² |

Gesamtfläche 66,03 m²

GESAMTFLÄCHE: 135,22 m²

- Hausaußenmaße: 10,50 m x 8,00 m und Erker
- Maßangaben sind ca. Werte und können Abweichungen enthalten
- Änderungen, Erweiterungen, z. B. mit Keller gegen Aufpreis möglich
- in der Abbildung sind Sonderausstattungen enthalten

