

123-hausbau.de

Häuser zum Wohlfühlen



MFH 2-174

Abbildung enthält Sonderwünsche

MEHRFAMILIENHAUS

Ausstattung

- nach neuester EnEV 2016 errichtet
- Klimaschutzwfenster 6-Kammerprofil, 3-fach Verglasung
- Rollläden im Erd- und Obergeschoss
- Natursteinfensterbänke z. B.: innen Jura Marmor, außen Granit
- edelengobierte Tondachziegel der Firma Röben
Fabrikat: MONZAplus, Farben: kupferrot, kastanien-rotbraun, schiefergrau oder schwarz-matt
- Dachneigung 24°, großzügiger Dachüberstand, umlaufend b=50 cm
- Fliesen im Bad und Gäste-WC
- Dusche ebenerdig gefliest
- endbehandelte, formschöne Vollholztreppe aus Buche
- Fußbodenheizung im Erd- und Obergeschoss mit elektrischer Einzelraumsteuerung
- Dachboden für Lagerzwecke statisch vorbereitet
- wärmedämmte Bodenklapptreppe
- hocheffiziente, modulierende Luftwärmepumpe der Firma ROTEX, zusätzlich mit ROTEX Hybrid Cube, Warmwasser- und Solarspeicher mit überragenden wasserhygienischen Eigenschaften
- Innenwände massiv
- Außenmauerwerk: LIAPLAN® ULTRA 08 d=36,5 cm
- farbige Fassade – große Auswahl an Farbtönen
- Bauantrag, Erdarbeiten und Bodenplatte

Bauherrenschutzbrief für Ihre Sicherheit

- Projektüberwachung durch erfahrene Bauleiter
- Planung und Projektprüfung durch eigene, erfahrene Architekten
- Rauchmelder eingebaut
- Festpreisgarantie
- Bauzeitgarantie
- 5 Jahre volle Gewährleistung durch die BRALE GmbH auf alle Bauleistungen, keine Abtretung an Versicherungen
- Bauleistungsversicherung
- Bauherrenhaftpflicht
- Baufertigstellungsbürgschaft



Bürger
Bonitäts
Index

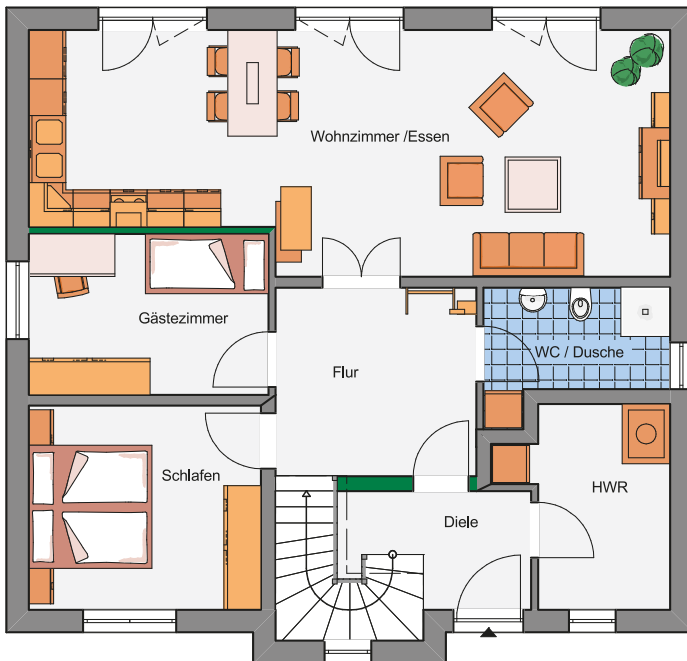
Prädikat
„Sehr gut“

1,5

123-hausbau.de

Häuser zum Wohlfühlen

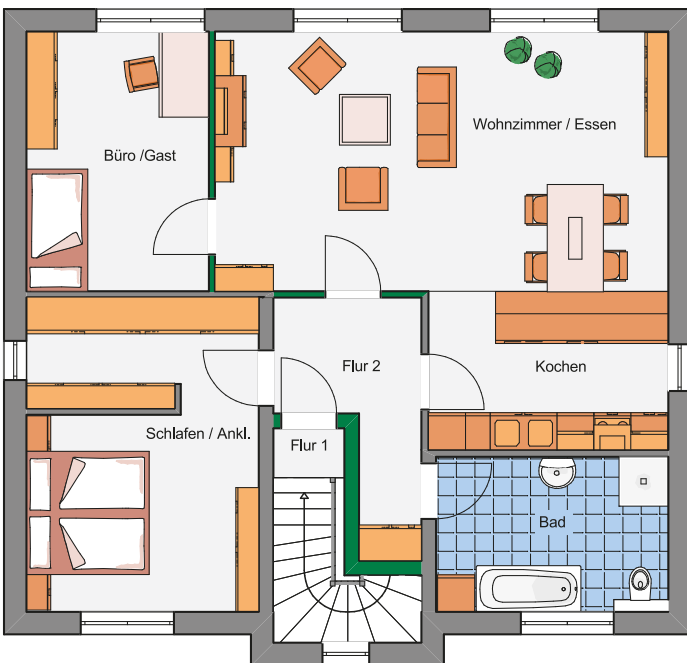
MEHRFAMILIENHAUS – 2-174



Erdgeschoss

Diele	9,20 m ²
Flur	10,00 m ²
Gästezimmer	10,30 m ²
HWR	7,67 m ²
Schlafen	12,51 m ²
WC/Dusche	5,43 m ²
Wohnen/Essen	38,53 m ²

Gesamtfläche 93,64 m²



Obergeschoss

Bad	9,49 m ²
Büro/Gast	12,49 m ²
Flur 1	0,92 m ²
Flur 2	6,93 m ²
Kochen	10,01 m ²
Schlafen/Ankleide	18,96 m ²
Wohnen/Essen	31,04 m ²

Gesamtfläche 89,84 m²

GESAMTFLÄCHE: 183,48 m²

- Hausaußenmaße: 11,15 m x 10,15 m (ohne Vor- und Anbauten)
- Maßangaben sind ca. Werte und können Abweichungen enthalten
- Änderungen, Erweiterungen, z. B. mit Keller gegen Aufpreis möglich
- in der Abbildung sind Sonderausstattungen enthalten

