

# 123-hausbau.de

*Häuser zum Wohlfühlen*

**DH 520**



Abbildung enthält Sonderwünsche

## DOPPELHAUS

### Ausstattung

- nach neuester EnEV 2016 errichtet
- Klimaschutzfenster 6-Kammerprofil, 3-fach Verglasung
- Rollläden im Erd- und Obergeschoss
- Natursteinfensterbänke z. B.: innen Jura Marmor, außen Granit
- Stahlbetonflachdach mit Gefälledämmung und umlaufender Attika
- Fliesen im Bad und Gäste-WC
- Dusche ebenerdig gefliest
- endbehandelte, formschöne Vollholztreppe aus Buche
- Fußbodenheizung im Erd- und Obergeschoss mit elektrischer Einzelraumsteuerung
- hocheffiziente, modulierende Luftwärmepumpe der Firma ROTEX, zusätzlich mit ROTEX Hybrid Cube, Warmwasser- und Solarspeicher mit überragenden wasserhygienischen Eigenschaften
- Innenwände massiv
- Außenmauerwerk: LIAPLAN® ULTRA 08 d=36,5 cm
- farbige Fassade – große Auswahl an Farbtönen
- Bauantrag, Erdarbeiten und Bodenplatte

### Bauherrenschutzbrief für Ihre Sicherheit

- Projektüberwachung durch erfahrene Bauleiter
- Planung und Projektprüfung durch eigene, erfahrene Architekten
- Rauchmelder eingebaut
- Festpreisgarantie
- Bauzeitgarantie
- 5 Jahre volle Gewährleistung durch die BRALE GmbH auf alle Bauleistungen, keine Abtretung an Versicherungen
- Bauleistungsversicherung
- Bauherrenhaftpflicht
- Baufertigstellungsbürgschaft



**Bürgel  
Bonitäts  
Index**

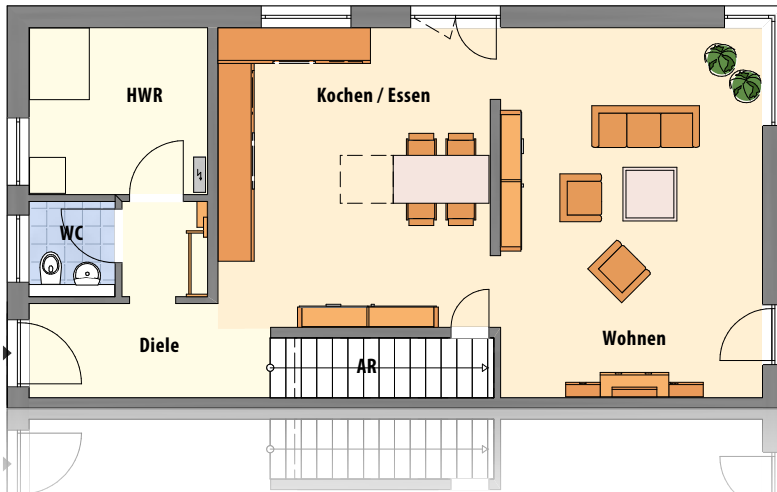
Prädikat  
„Sehr gut“

**1,5**

# 123-hausbau.de

Häuser zum Wohlfühlen

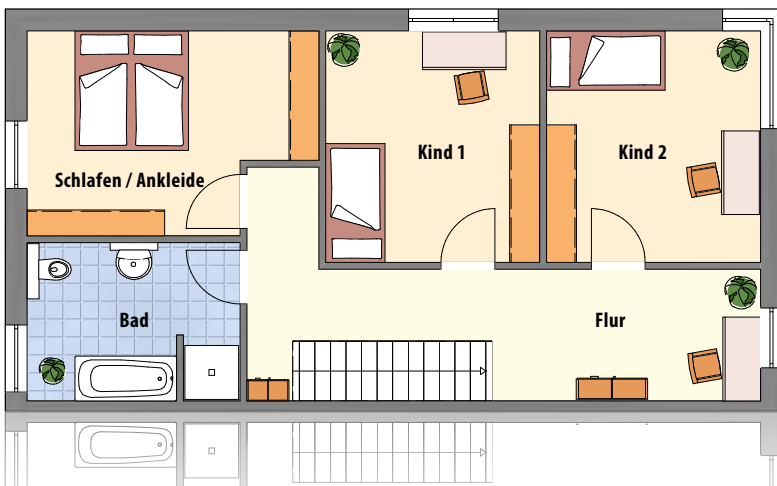
## DOPPELHAUS – 520



### Erdgeschoss

Wohnen	26,30 m <sup>2</sup>
Kochen / Essen	22,69 m <sup>2</sup>
Diele	8,09 m <sup>2</sup>
WC	2,22 m <sup>2</sup>
HWR	8,09 m <sup>2</sup>

**Gesamtfläche** 67,39 m<sup>2</sup>



### Obergeschoss

Schlafen / Ankleide	14,62 m <sup>2</sup>
Kind 1	13,46 m <sup>2</sup>
Kind 2	13,46 m <sup>2</sup>
Bad	9,02 m <sup>2</sup>
Flur	17,09 m <sup>2</sup>

**Gesamtfläche** 67,65 m<sup>2</sup>

**GESAMTFLÄCHE: 135,04 m<sup>2</sup>**

- Hausaußenmaße je Haushälfte: 6,75 m x 13,00 m
- Maßangaben sind ca. Werte und können Abweichungen enthalten
- Änderungen, Erweiterungen, z. B. mit Keller gegen Aufpreis möglich
- in der Abbildung sind Sonderausstattungen enthalten

