

123-hausbau.de

Häuser zum Wohlfühlen



BW 460

Abbildung enthält Sonderwünsche

BUNGLOW

Ausstattung

- nach neuester EnEV 2016 errichtet
- Klimaschutzfenster 6-Kammerprofil, 3-fach Verglasung
- Rollläden
- Natursteinfensterbänke z. B.: innen Jura Marmor, außen Granit
- Pultdach, Dachneigung 12°, großzügiger Dachüberstand umlaufend b=50 cm
- Fliesen im Bad und Gäste-WC
- Dusche ebenerdig gefliest
- Fußbodenheizung mit elektrischer Einzelraumsteuerung
- hocheffiziente, modulierende Luftwärmepumpe der Firma ROTEX, zusätzlich mit ROTEX Hybrid Cube, Warmwasser- und Solarspeicher mit überragenden wasserhygienischen Eigenschaften
- Innenwände massiv
- Außenmauerwerk: LIAPLAN® ULTRA 08 d=36,5 cm
- farbige Fassade – große Auswahl an Farbtönen
- Bauantrag, Erdarbeiten und Bodenplatte

Bauherrenschutzbrief für Ihre Sicherheit

- Projektüberwachung durch erfahrene Bauleiter
- Planung und Projektprüfung durch eigene, erfahrene Architekten
- Rauchmelder eingebaut
- Festpreisgarantie
- Bauzeitgarantie
- 5 Jahre volle Gewährleistung durch die BRALE GmbH auf alle Bauleistungen, keine Abtretung an Versicherungen
- Bauleistungsversicherung
- Bauherrenhaftpflicht
- Baufertigstellungsbürgschaft



**Bürger
Bonitäts
Index**

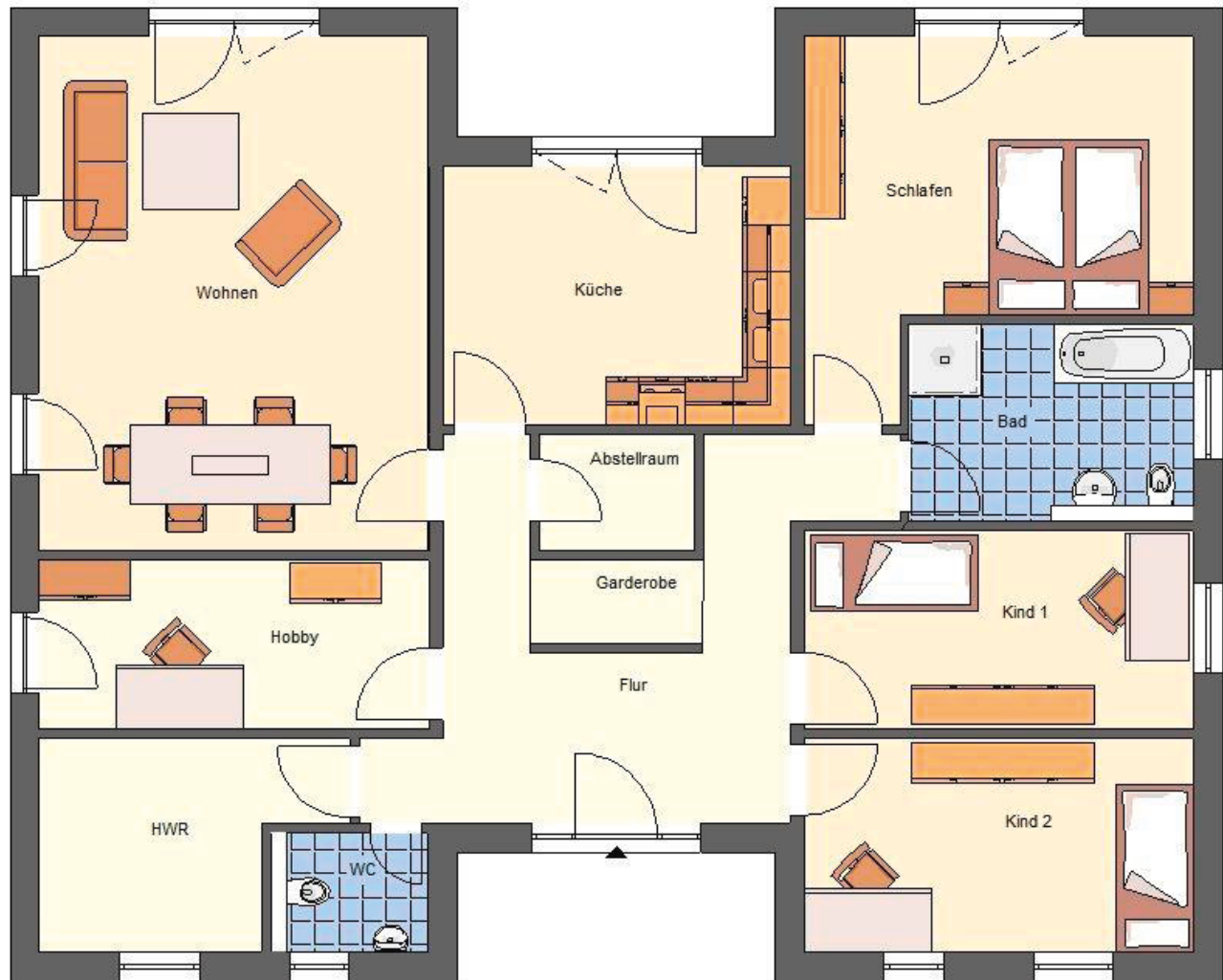
Prädikat
„Sehr gut“

1,5

123-hausbau.de

Häuser zum Wohlfühlen

BUNGALOW – 460



Erdgeschoss

Wohnen	31,45 m ²	Schlafen	18,60 m ²	Garderobe	2,24 m ²	WC	2,92 m ²
Küche	14,13 m ²	Kind 1	12,04 m ²	Büro	10,23 m ²	HWR	8,62 m ²
Bad	8,78 m ²	Kind 2	13,06 m ²	Flur	17,82 m ²	Abstellraum	2,80 m ²

- Hausaußenmaße: 15,25 m x 9,00 m
- Maßangaben sind ca. Werte und können Abweichungen enthalten
- Änderungen, Erweiterungen, z. B. mit Keller gegen Aufpreis möglich
- in der Abbildung sind Sonderausstattungen enthalten

GESAMTFLÄCHE: 142,68 m²