

123-hausbau.de

Häuser zum Wohlfühlen

BW 440A



Abbildung enthält Sonderwünsche

BUNGALOW

Ausstattung

- nach neuester EnEV 2016 errichtet
- Klimaschutzwfenster 6-Kammerprofil, 3-fach Verglasung
- Rollläden
- Natursteinfensterbänke z. B.: innen Jura Marmor, außen Granit
- edelengobierte Tondachziegel der Firma Röben
Fabrikat: MONZAplus, Farben: kupferrot, kastanien-rotbraun, schiefergrau oder schwarz-matt
- Dachneigung 24°, großzügiger Dachüberstand umlaufend b=50 cm
- Fliesen im Bad und Gäste-WC
- Dusche ebenerdig gefliest
- Fußbodenheizung mit elektrischer Einzelraumsteuerung
- Dachboden für Lagerzwecke statisch vorbereitet
- wärmedämmte Bodenklapptreppe
- hocheffiziente, modulierende Luftwärmepumpe der Firma ROTEX, zusätzlich mit ROTEX Hybrid Cube, Warmwasser- und Solarspeicher mit überragenden wasserhygienischen Eigenschaften
- Innenwände massiv
- Außenmauerwerk: LIAPLAN® ULTRA 08 d=36,5 cm
- farbige Fassade – große Auswahl an Farbtönen
- Bauantrag, Erdarbeiten und Bodenplatte

Bauherrenschutzbrief für Ihre Sicherheit

- Projektüberwachung durch erfahrene Bauleiter
- Planung und Projektprüfung durch eigene, erfahrene Architekten
- Rauchmelder eingebaut
- Festpreisgarantie
- Bauzeitgarantie
- 5 Jahre volle Gewährleistung durch die BRALE GmbH auf alle Bauleistungen, keine Abtretung an Versicherungen
- Bauleistungsversicherung
- Bauherrenhaftpflicht
- Baufertigstellungsbürgschaft



**Bürger
Bonitäts
Index**

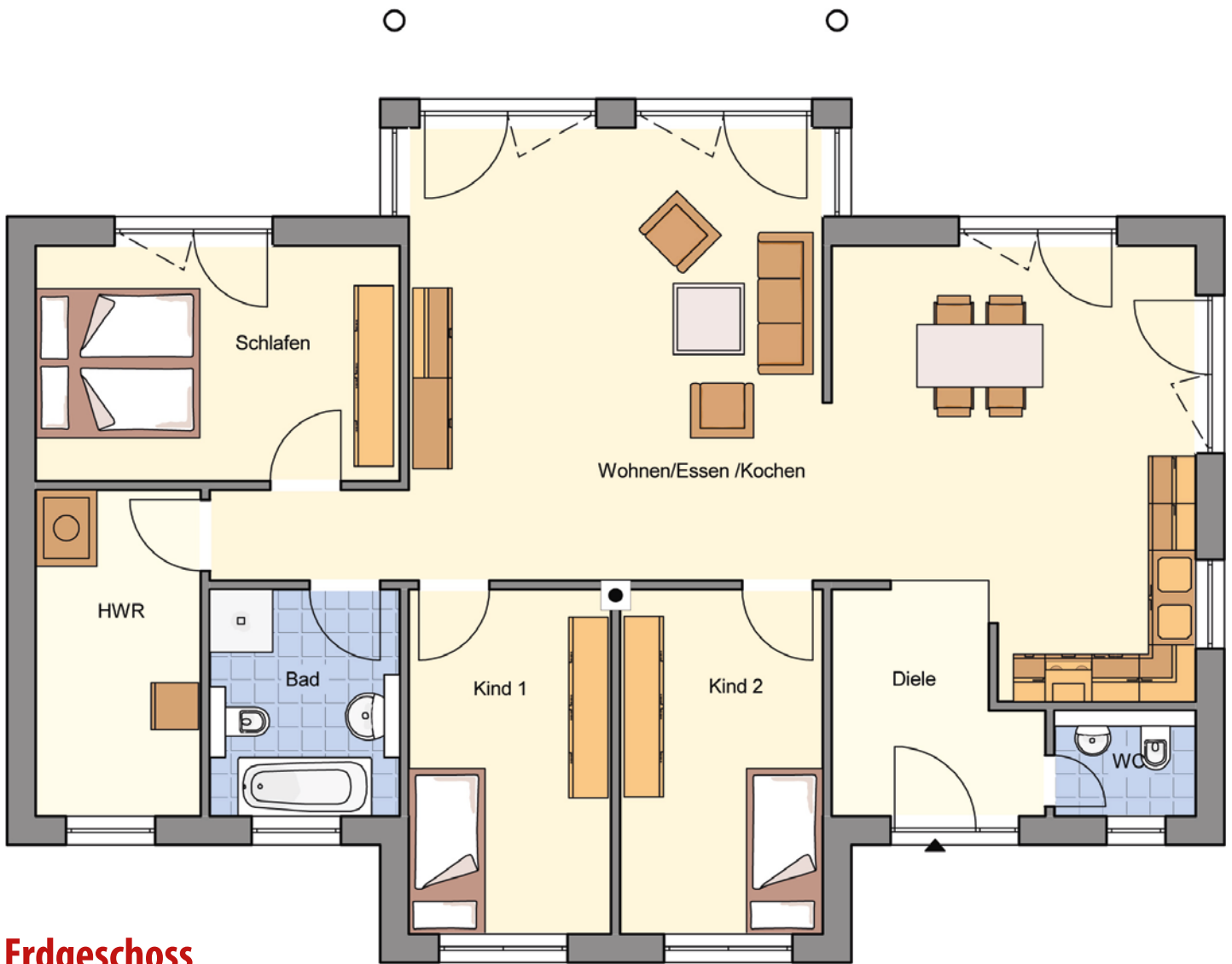
**Prädikat
„Sehr gut“**

1,5

123-hausbau.de

Häuser zum Wohlfühlen

BUNGALOW – 440A



Erdgeschoss

Wohnen/Essen	56,85 m ²	Kind 1	11,14 m ²
Bad	6,87 m ²	Kind 2	11,14 m ²
Schlafen	13,75 m ²	WC	2,37 m ²
Diele	6,80 m ²	HWR	8,61 m ²

GESAMTFLÄCHE: 117,53 m²

- Hausaußenmaße: 15,50 m x 8,00 m + Erker
- Maßangaben sind ca. Werte und können Abweichungen enthalten
- Änderungen, Erweiterungen, z. B. mit Keller gegen Aufpreis möglich
- in der Abbildung sind Sonderausstattungen enthalten

