

# 123-hausbau.de

Häuser zum Wohlfühlen



BH 320

Abbildung enthält Sonderwünsche

BAUHAUS

## Ausstattung

- nach neuester EnEV 2016 errichtet
- Klimaschutzfenster 6-Kammerprofil, 3-fach Verglasung
- Rollläden im Erd- und Obergeschoss
- Natursteinfensterbänke z. B.: innen Jura Marmor, außen Granit
- Stahlbetonflachdach mit Gefälledämmung und umlaufender Attika
- Fliesen im Bad und Gäste-WC
- Dusche ebenerdig gefliest
- endbehandelte, formschöne Vollholztreppe aus Buche
- Fußbodenheizung im Erd- und Obergeschoss mit elektrischer Einzelraumsteuerung
- hocheffiziente, modulierende Luftwärmepumpe der Firma ROTEX, zusätzlich mit ROTEX Hybrid Cube, Warmwasser- und Solarspeicher mit überragenden wasserhygienischen Eigenschaften
- Innenwände massiv
- Außenmauerwerk: LIAPLAN® ULTRA 08 d=36,5 cm
- farbige Fassade – große Auswahl an Farbtönen
- Bauantrag, Erdarbeiten und Bodenplatte

## Bauherrenschutzbrief für Ihre Sicherheit

- Projektüberwachung durch erfahrene Bauleiter
- Planung und Projektprüfung durch eigene, erfahrene Architekten
- Rauchmelder eingebaut
- Festpreisgarantie
- Bauzeitgarantie
- 5 Jahre volle Gewährleistung durch die BRALE GmbH auf alle Bauleistungen, keine Abtretung an Versicherungen
- Bauleistungsversicherung
- Bauherrenhaftpflicht
- Baufertigstellungsbürgschaft



Bürger  
Bonitäts  
Index

Prädikat  
„Sehr gut“

1,5

# 123-hausbau.de

Häuser zum Wohlfühlen

## BAUHAUS – 320

### Erdgeschoss

Wohnen	30,81 m <sup>2</sup>
Küche	14,66 m <sup>2</sup>
Essen/Diele	27,19 m <sup>2</sup>
Flur	5,22 m <sup>2</sup>
WC	3,20 m <sup>2</sup>
HWR	6,35

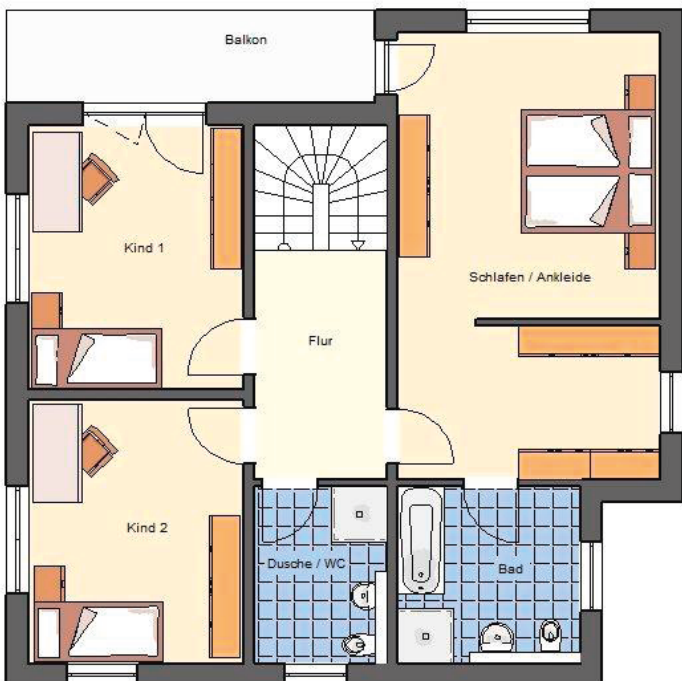
**Gesamtfläche 87,44 m<sup>2</sup>**

### Obergeschoss

Schlafen	30,41 m <sup>2</sup>
Dusche	5,81 m <sup>2</sup>
Bad	8,09 m <sup>2</sup>
Kind 1	14,92 m <sup>2</sup>
Kind 2	14,83 m <sup>2</sup>
Flur	7,95 m <sup>2</sup>
Balkon	4,50 m <sup>2</sup>

**Gesamtfläche 86,51 m<sup>2</sup>**

**GESAMTFLÄCHE: 173,95 m<sup>2</sup>**



- Hausaußenmaße: 9,75 m x 9,50 m + Erker
- Maßangaben sind ca. Werte und können Abweichungen enthalten
- Änderungen, Erweiterungen, z. B. mit Keller gegen Aufpreis möglich
- in der Abbildung sind Sonderausstattungen enthalten

