

# 123-hausbau.de

Häuser zum Wohlfühlen



BH 310

Abbildung enthält Sonderwünsche

## BAUHAUS

### Ausstattung

- nach neuester EnEV 2016 errichtet
- Klimaschutzfenster 6-Kammerprofil, 3-fach Verglasung
- Rollläden im Erd- und Obergeschoss
- Natursteinfensterbänke z. B.: innen Jura Marmor, außen Granit
- Stahlbetonflachdach mit Gefälledämmung und umlaufender Attika
- Fliesen im Bad und Gäste-WC
- Dusche ebenerdig gefliest
- endbehandelte, formschöne Vollholztreppe aus Buche
- Fußbodenheizung im Erd- und Obergeschoss mit elektrischer Einzelraumsteuerung
- hocheffiziente, modulierende Luftwärmepumpe der Firma ROTEX, zusätzlich mit ROTEX Hybrid Cube, Warmwasser- und Solarspeicher mit überragenden wasserhygienischen Eigenschaften
- Innenwände massiv
- Außenmauerwerk: LIAPLAN® ULTRA 08 d=36,5 cm
- farbige Fassade – große Auswahl an Farbtönen
- Bauantrag, Erdarbeiten und Bodenplatte

### Bauherrenschutzbrief für Ihre Sicherheit

- Projektüberwachung durch erfahrene Bauleiter
- Planung und Projektprüfung durch eigene, erfahrene Architekten
- Rauchmelder eingebaut
- Festpreisgarantie
- Bauzeitgarantie
- 5 Jahre volle Gewährleistung durch die BRALE GmbH auf alle Bauleistungen, keine Abtretung an Versicherungen
- Bauleistungsversicherung
- Bauherrenhaftpflicht
- Baufertigstellungsbürgschaft



Bürger  
Bonitäts  
Index

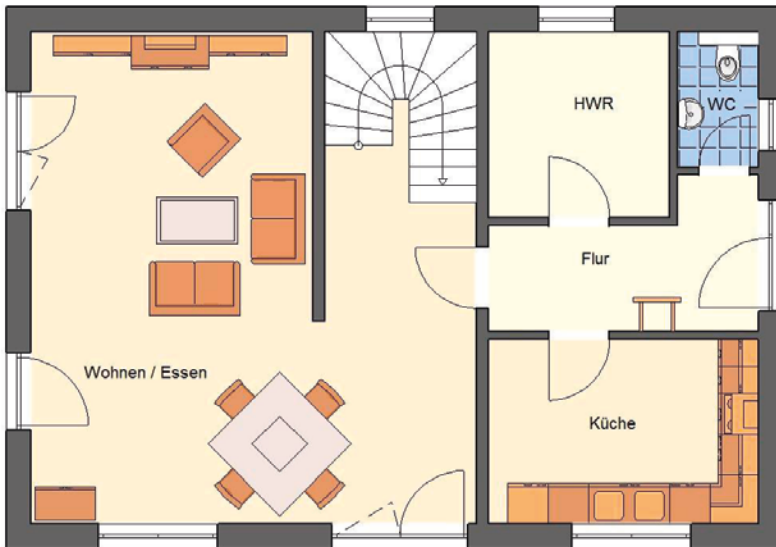
Prädikat  
„Sehr gut“

1,5

# 123-hausbau.de

Häuser zum Wohlfühlen

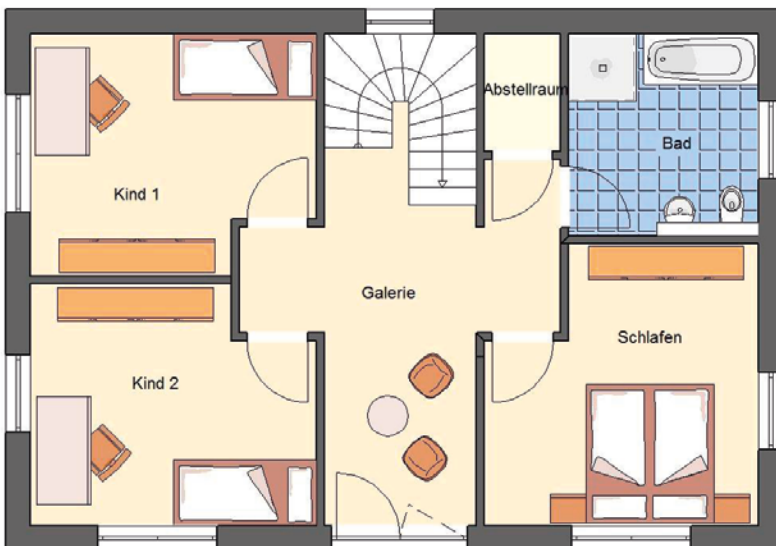
## BAUHAUS – 310



### Erdgeschoss

Wohnen/Essen	46,83 m <sup>2</sup>
Küche	10,79 m <sup>2</sup>
Diele	7,01 m <sup>2</sup>
WC	2,16 m <sup>2</sup>
HWR	7,28 m <sup>2</sup>

**Gesamtfläche 74,07 m<sup>2</sup>**



### Obergeschoss

Schlafen	14,97 m <sup>2</sup>
Galerie	16,78 m <sup>2</sup>
Bad	7,97 m <sup>2</sup>
Abstellraum	1,91 m <sup>2</sup>
Kind 1	13,93 m <sup>2</sup>
Kind 2	13,92 m <sup>2</sup>

**Gesamtfläche 69,48 m<sup>2</sup>**

**GESAMTFLÄCHE: 143,55 m<sup>2</sup>**

- Hausaußenmaße: 11,50 m x 8,00 m
- Maßangaben sind ca. Werte und können Abweichungen enthalten
- Änderungen, Erweiterungen, z. B. mit Keller gegen Aufpreis möglich
- in der Abbildung sind Sonderausstattungen enthalten