

123-hausbau.de

Häuser zum Wohlfühlen

SV 270



Abbildung enthält Sonderwünsche

STADTVILLA

Ausstattung

- nach neuester EnEV 2016 errichtet
- Klimaschutzfenster 6-Kammerprofil, 3-fach Verglasung
- Rollläden im Erd- und Obergeschoss
- Natursteinfensterbänke z. B.: innen Jura Marmor, außen Granit
- edelengobierte Tondachziegel der Firma Röben
Fabrikat: MONZAplus, Farben: kupferrot, kastanien-rotbraun, schiefergrau oder schwarz-matt
- Dachneigung 24°, großzügiger Dachüberstand b=50 cm
- Fliesen im Bad und Gäste-WC
- Dusche ebenerdig gefliest
- endbehandelte, formschöne Vollholztreppe aus Buche
- Fußbodenheizung im Erd- und Obergeschoss mit elektrischer Einzelraumsteuerung
- Dachboden für Lagerzwecke statisch vorbereitet
- wärmedämmte Bodenklapptreppe
- hocheffiziente, modulierende Luftwärmepumpe der Firma ROTEX, zusätzlich mit ROTEX Hybrid Cube, Warmwasser- und Solarspeicher mit überragenden wasserhygienischen Eigenschaften
- Innenwände massiv
- Außenmauerwerk: LIAPLAN® ULTRA 08 d=36,5 cm
- farbige Fassade – große Auswahl an Farbtönen
- Bauantrag, Erdarbeiten und Bodenplatte

Bauherrenschutzbrief für Ihre Sicherheit

- Projektüberwachung durch erfahrene Bauleiter
- Planung und Projektprüfung durch eigene, erfahrene Architekten
- Rauchmelder eingebaut
- Festpreisgarantie
- Bauzeitgarantie
- 5 Jahre volle Gewährleistung durch die BRALE GmbH auf alle Bauleistungen, keine Abtretung an Versicherungen
- Bauleistungsversicherung
- Bauherrenhaftpflicht
- Baufertigstellungsbürgschaft



**Bürger
Bonitäts
Index**

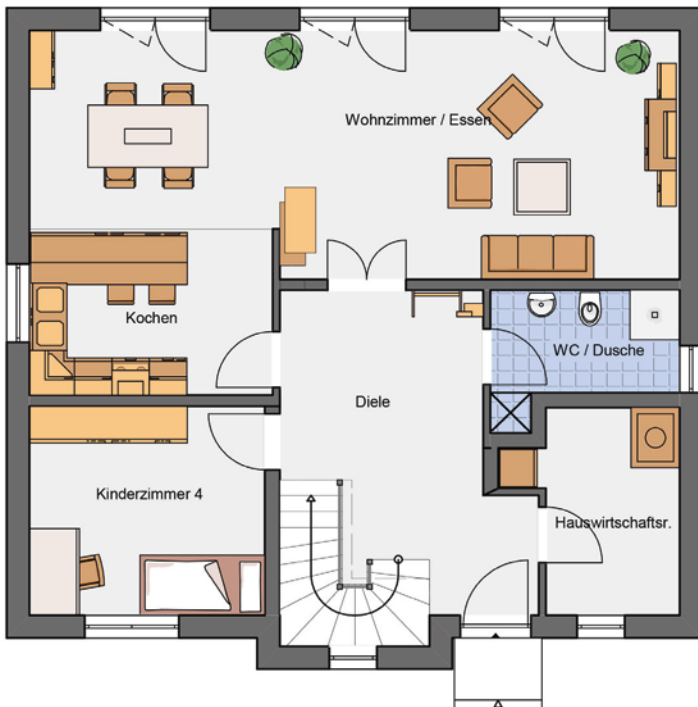
Prädikat
„Sehr gut“

1,5

123-hausbau.de

Häuser zum Wohlfühlen

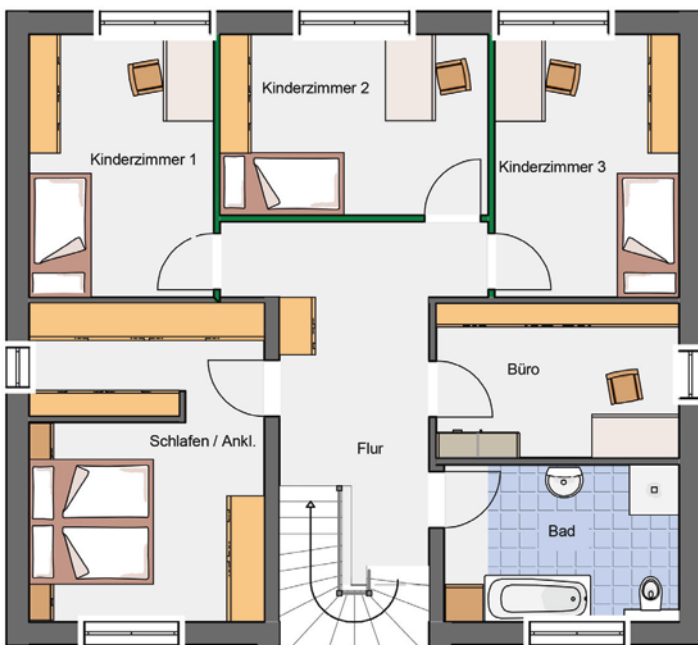
STADTVILLA – 270



Erdgeschoss

Wohnen/Essen	38,18 m ²
Kochen	10,34 m ²
Diele	15,33 m ²
WC/Dusche	5,32 m ²
HWR	7,55 m ²
Kind 4	12,56 m ²

Gesamtfläche 89,28 m²



Obergeschoss

Bad	9,36 m ²
Büro	9,49 m ²
Flur	14,13 m ²
Kind 1	12,34 m ²
Kind 2	12,35 m ²
Kind 3	12,34 m ²
Schlafen/Ankleide	18,71 m ²

Gesamtfläche 88,72 m²

GESAMTFLÄCHE: 178,00 m²

- Hausaußenmaße: 10,25 m x 11,00 m und Erker
- Maßangaben sind ca. Werte und können Abweichungen enthalten
- Änderungen, Erweiterungen, z. B. mit Keller gegen Aufpreis möglich
- in der Abbildung sind Sonderausstattungen enthalten

