

123-hausbau.de

Häuser zum Wohlfühlen

SV 240



Abbildung enthält Sonderwünsche

STADTVILLA

Ausstattung

- nach neuester EnEV 2016 errichtet
- Klimaschutzwenster 6-Kammerprofil, 3-fach Verglasung
- Rollläden im Erd- und Obergeschoss
- Natursteinfensterbänke z. B.: innen Jura Marmor, außen Granit
- edelengobierte Tondachziegel der Firma Röben
- Fabrikat: MONZAplus, Farben: kupferrot, kastanien-rotbraun, schiefergrau oder schwarz-matt
- Dachneigung 24°, großzügiger Dachüberstand b=50 cm
- Fliesen im Bad und Gäste-WC
- Dusche ebenerdig gefliest
- endbehandelte, formschöne Vollholztreppe aus Buche
- Fußbodenheizung im Erd- und Obergeschoss mit elektrischer Einzelraumsteuerung
- Dachboden für Lagerzwecke statisch vorbereitet
- wärme gedämmte Bodenklapptreppe
- hocheffiziente, modulierende Luftwärmepumpe der Firma ROTEX, zusätzlich mit ROTEX Hybrid Cube, Warmwasser- und Solarspeicher mit überragenden wasserhygienischen Eigenschaften
- Innenwände massiv
- Außenmauerwerk: LIAPLAN® ULTRA 08 d=36,5 cm
- farbige Fassade – große Auswahl an Farbtönen
- Bauantrag, Erdarbeiten und Bodenplatte

Bauherrenschutzbrief für Ihre Sicherheit

- Projektüberwachung durch erfahrene Bauleiter
- Planung und Projektprüfung durch eigene, erfahrene Architekten
- Rauchmelder eingebaut
- Festpreisgarantie
- Bauzeitgarantie
- 5 Jahre volle Gewährleistung durch die BRALE GmbH auf alle Bauleistungen, keine Abtretung an Versicherungen
- Bauleistungsversicherung
- Bauherrenhaftpflicht
- Baufertigstellungsbürgschaft



**Bürgel
Bonitäts
Index**

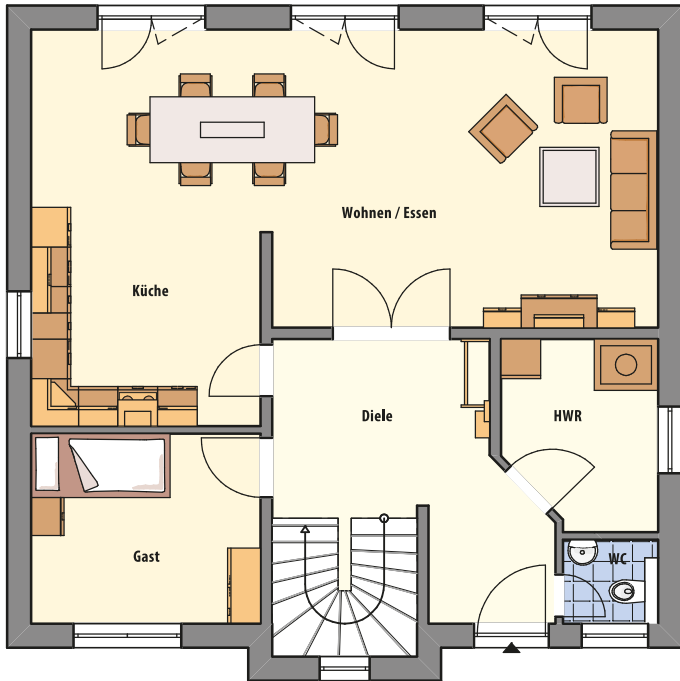
Prädikat
„Sehr gut“

1,5

123-hausbau.de

Häuser zum Wohlfühlen

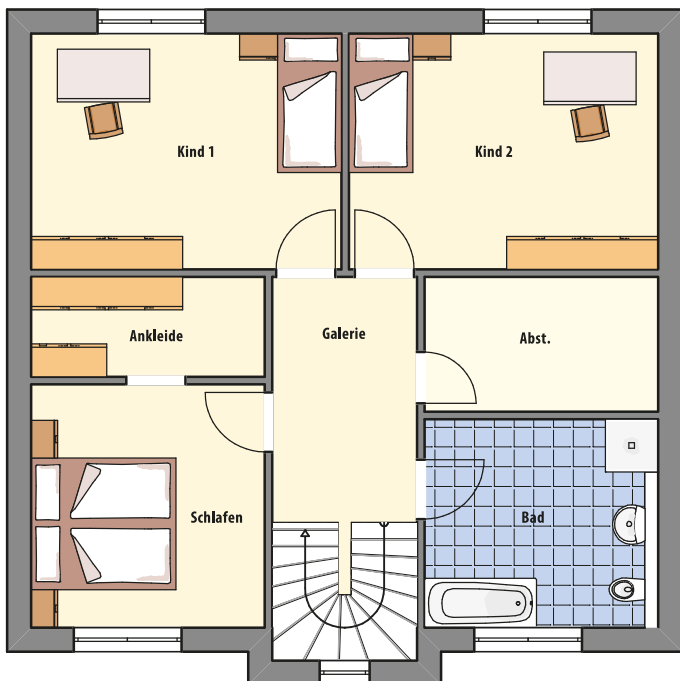
STADTVILLA – 240



Erdgeschoss

Wohnen/Essen	36,18 m ²
Küche	11,37 m ²
Gast	9,86 m ²
Diele	17,31 m ²
WC	1,54 m ²
HWR	6,25 m ²

Gesamtfläche 82,51 m²



Obergeschoss

Schlafen	12,86 m ²
Ankleide	5,23 m ²
Galerie	8,86 m ²
Abstell	7,09 m ²
Bad	10,53 m ²
Kind 1	16,67 m ²
Kind 2	16,67 m ²

Gesamtfläche 77,91 m²

GESAMTFLÄCHE: 160,42 m²

- Hausaußenmaße: 10,25 m x 10,38 m mit Erker
- Maßangaben sind ca. Werte und können Abweichungen enthalten
- Änderungen, Erweiterungen, z. B. mit Keller gegen Aufpreis möglich
- in der Abbildung sind Sonderausstattungen enthalten

